

# PROMAING S.A.S BIC



## Informe de Gestión sociedades BIC



**PROMAING S.A.S. BIC**

Oscar Miguel Pardo Rincón  
Gerente y Rep legal  
oscar.pardo@promaing.com

**Somos una SOCIEDAD BIC**

Desde nuestra creación en 2020 decidimos ser una empresa BIC. Somos marca registrada como sociedad de acciones simplificada. Contamos con nuestra sede en Bogotá D.C. Colombia. La estrategia en nuestro modelo de negocio, está enmarcada por el propósito de triple impacto: Crear valor económico, social y ambiental, donde nuestro impacto empresarial se basa en cinco dimensiones: Modelo de negocio, gobierno corporativo, prácticas laborales, prácticas ambientales y prácticas con la comunidad

# Contenido

## GRI STANDAR

7. ODS OBJETIVOS DE DESARROLLO SOSTENIBLE

11. SOBRE PROMAING

11. NUESTRA FILOSOFÍA

17. NUESTRO IMPACTO

13. DIMENSIÓN 1: MODELO DE NEGOCIO

12. NUESTROS SERVICIOS

14. NUESTROS PROVEEDORES

15. NUESTROS ALIADOS

16. NUESTROS CLIENTES

17. VALOR ECONÓMICO

19. DIMENSIÓN 2: GOBIERNO CORPORATIVO

20. ESTRUCTURA DE GOBERNANZA

21. FUNCIONES Y RESPONSABILIDADES

22. DIMENSIÓN 3: PRÁCTICAS LABORALES

23. NUESTROS COLABORADORES

25. DIMENSIÓN 4: PRÁCTICAS AMBIENTALES

26. ILUMINACION

27. MOVILIDAD SOSTENIBLE

29. DIMENSIÓN 5: PRÁCTICAS CON LA COMUNIDAD

30. PLAN PILOTO

31. LINK PARA VER PILOTO

32. ÍNDICE DE CONTENIDOS GRI



# GRI STANDAR

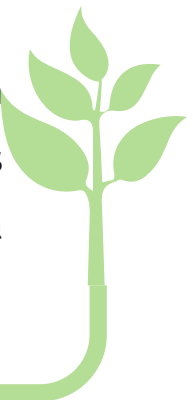
Este informe ha sido elaborado de conformidad con los Estándares GRI, opción esencial, e incluye la identificación de los aportes de nuestra organización a los Objetivos de Desarrollo Sostenible (ODS).

Este informe es un mecanismo para la comunicación con nuestros stakeholders ó grupos de interés, este será publicado en nuestra página web [www.promaing.com](http://www.promaing.com)



Nuestro interés en presentar este informe, tiene como objetivo dar a conocer la responsabilidad empresarial que tiene la empresa como una organización que, en el ejercicio de la actividad económica, impacta al medio ambiente, a las comunidades locales y la economía del país.

Ser parte de las sociedades BIC nos permite crear una relación transparente con sus clientes y proveedores, buenas prácticas laboral, apoyar a las comunidades, y trabajar de manera articulada para dar valor a nuestros clientes y al planeta.



# ACTIVIDADES ESTATUTOS POR CADA DIMENSIÓN BIC

1



Implementan prácticas de comercio justo y promueven programas para que los proveedores se conviertan en dueños colectivos de la sociedad, con el fin de ayudar a estos para salir de la pobreza

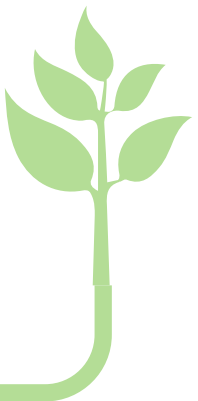
Adquieren bienes o contratan servicios de empresas de origen local o que pertenezcan a mujeres y minorías. Además, dan preferencia en la celebración de contratos a los proveedores de bienes y servicios que implementen normas equitativas y ambientales.

2



Crean un manual para sus empleados, con el fin de consignar los valores y expectativas de la sociedad, se expresa la misión de la sociedad en los diversos documentos de la empresa.

Expresan la misión de la sociedad en los diversos documentos de la empresa



# GRI STANDAR

3



Se brinda opciones de empleo que le permitan a los trabajadores tener flexibilidad en la jornada laboral y crean opciones de teletrabajo, sin afectar la remuneración de sus trabajadores.

4

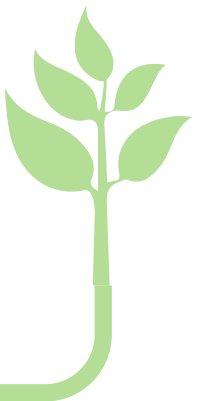


Utilizan sistemas de iluminación energéticamente eficientes y otorgan incentivos a los trabajadores por utilizar en su desplazamiento al trabajo, medios de transporte ambientalmente sostenibles.

5



Incentivan las actividades de voluntariado y crean alianzas con fundaciones que apoyen obras sociales en interés de la comunidad.



En PROMAING alineamos nuestra estrategia con los Objetivos de Desarrollo Sostenible, para contribuir con el desarrollo sostenible del país. Nuestras actividades aportan a las siguientes metas de los objetivos:



En PROMAING alineamos nuestra estrategia con los Objetivos de Desarrollo Sostenible, para contribuir con el desarrollo sostenible del país. Nuestras actividades aportan a las siguientes metas de los objetivos:



Tenemos en objetivo de la dimensión de Modelo de Negocio adquirir bienes y servicios a empresas que pertenezcan a mujeres y minorías



Uno de nuestros servicios como empresa es poder optimizar la tarifa energía, además de ofrecer soluciones de eficiencia energética



Tenemos como objetivo en la dimensión de Practicas laborales ofrecer flexibilidad laboral y opciones de teletrabajo trabajando por objetivos



Muchos de nuestros clientes son de industria, con nuestros servicios intentamos generar innovación y que nuestros clientes perciban este beneficio



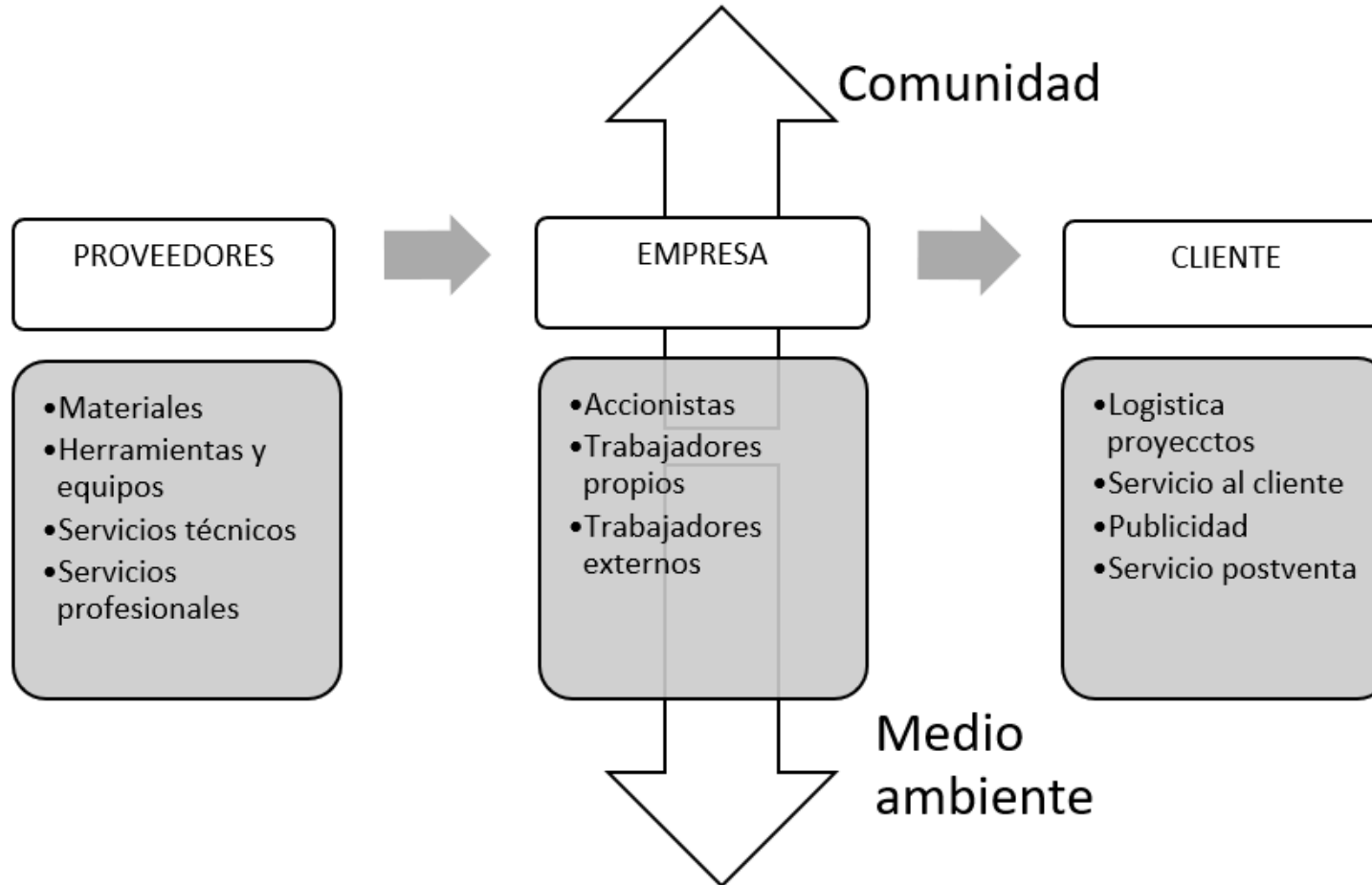
Una de nuestras líneas de negocio es Energía, procuramos por generar proyectos en pro de empresas más sostenibles, además promovemos uso de bicicleta a nuestro personal cuando el destino lo permita



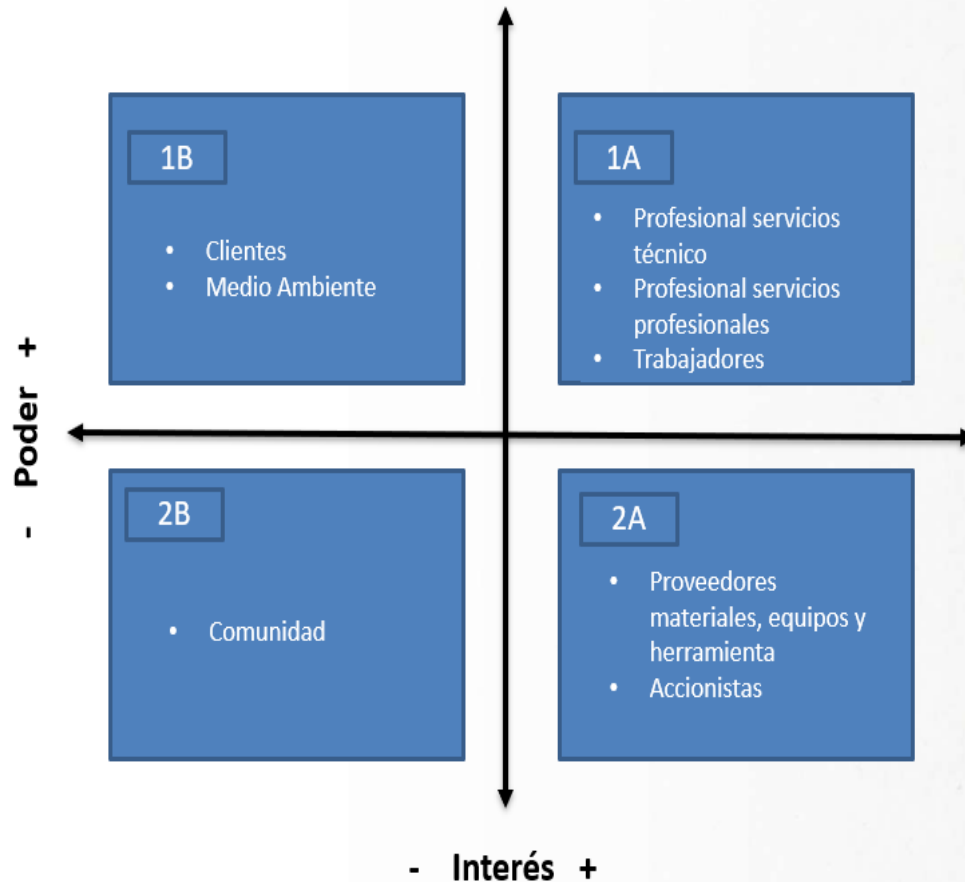
Nuestro modelo de negocio de empresa de ingeniería es lograr tener aliados estratégicos en pro de ser más competitivos y mantener un alto estándar de calidad



# MAPEO DE STAKEHOLDERS



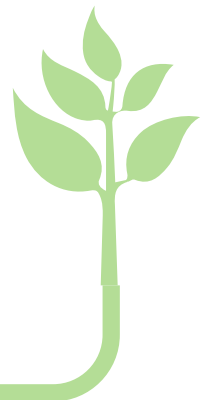
# SEGMENTACIÓN DE STAKEHOLDER



Evalúa cada segmento de stakeholders de la siguiente forma:

Si la empresa tiene poder para influenciar al segmento de stakeholders será del grupo **1**, si el poder de influenciar es muy bajo o nulo, se evalúa con **2**.

Si el stakeholder tiene interés de colaborar o cooperar con las actividades de la empresa evalúa con **A**, si no demuestra interés evaluar con **B**. Los stakeholders **1A** se priorizan y se inicia el trabajo con ellos, los **1B** se priorizan y la empresa debe definir estrategias para convertirlos en 1A, los **2A** deben mantenerse informados y los **2B** se requiere el menor esfuerzo.



# NUESTRA FILOSOFIA

**MISIÓN:** Somos una empresa de ingeniería con enfoque industrial, en la cual transformamos los requerimientos de nuestros clientes, compartiendo nuestra experiencia y trayectoria en pro de la competitividad y el desarrollo del país.

**VISIÓN:** Para el año 2028, aspiramos a consolidarnos como la empresa líder en servicios de ingeniería eléctrica y energética en el sector industrial. Lograremos este objetivo mediante el fortalecimiento continuo del conocimiento de nuestro equipo, la creación de alianzas estratégicas y el compromiso inquebrantable con la calidad, seguridad y sostenibilidad en todos nuestros proyectos.

## VALORES:

CONOCIMIENTO

COMPROMISO

PASION POR LO  
QUE SE HACE

TRANSPARENCIA

EMPATIA

TECNOLOGIA

**PROPUESTA DE VALOR:** Ingeniería estratégica a soluciones industriales. Compartimos nuestra experiencia y la ponemos a tu servicio. Transformamos tus necesidades industriales en soluciones óptimas.

# PORTAFOLIO DE SERVICIOS

## INGENIERÍA ELÉCTRICA

Integración documentación Retie para presentación ante certificador.

Análisis calidad de energía, evaluando un plan de acción en pro de evitar penalizaciones Norma Creg 015-2018.

Suministro de tableros eléctricos Baja Tensión y subestaciones Media Tensión a requerimiento del cliente.

Montaje eléctrico, tendido de bandejas, cablofil y cableado bajo normatividad.

Mantenimiento eléctrico

## AUTOMATIZACIÓN INDUSTRIAL

Desarrollo de software para PLC's marca Siemens, Rockwell y algunas otras marcas.

Optimización de procesos industriales por medio de la automatización y control de variables.

Desarrollo sistemas Scada y HMI.

Diseño Configuración y Actualización de Redes industriales: Ethernet IP, Profinet, Devicenet, Controlnet Modbus, Profibus, As-i.

## ENERGÍA

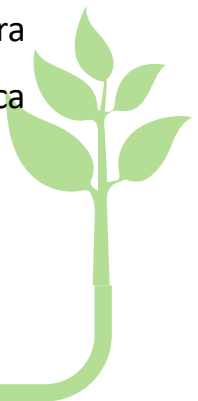
Proyectos eficiencia energética

Asesoría en negociación de tarifa de energía

Análisis y factibilidad de proyectos optimización energética y transferencia de tecnologías.

Estudios prefactibilidad, factibilidad, ingeniería básica y detallada para proyectos de generación eléctrica con energías renovables.

SMART METTERING



# MODELO DE NEGOCIO



## ACTIVIDAD BIC:

Implementan prácticas de comercio justo y promueven programas para que los proveedores se conviertan en dueños colectivos de la sociedad, con el fin de ayudar a estos para salir de la pobreza.

Adquieren bienes o contratan servicios de empresas de origen local o que pertenezcan a mujeres y minorías. Además, dan preferencia en la celebración de contratos a los proveedores de bienes y servicios que implementen normas equitativas y ambientales

# NUESTROS PROVEEDORES

En el proceso de nuestros cinco años de operación, hemos registrado compras a 95 proveedores de:

1. Productos y materiales para proyectos
2. Servicios técnicos y profesionales
3. Servicios administrativos

## EVALUACIÓN DE PROVEEDORES

En nuestra gestión de compras, damos criterios de comercio justo y responsabilidad empresarial, la evaluación de proveedores la realizamos bajo los siguientes criterios:

Tiempo de entrega: Responde solicitudes de equipos o servicios de forma inmediata o en un tiempo optimo.

Precio: Competitivo y financiamiento

Cumplimiento y entrega: Realiza entregas justo a tiempo o días antes de lo acordado.

Calidad: Mejora las especificaciones técnicas establecidas para el bien y/o servicio adquirido.



# NUESTROS ALIADOS EN PROYECTOS

GRI 102

ODS 8 & 9

PROMAING SAS BIC desde su inicio, inició con una mentalidad de economías colaborativas, por tanto, en este momento tenemos aliados para cada línea de negocio, apoyada con una red de aliados, de esta forma responder con agilidad a requerimientos de nuestros técnicos, actualmente estamos realizando talleres para el desarrollo de la planeación estratégica de la mano con nuestros aliados, donde aportamos y alimentamos la construcción de bases solidas en pro del fortalecimiento y crecimiento de la empresa.

ALIADO ELECTRICO

ALIADO AUTOMATIZACIÓN INDUSTRIAL

ALIADO ENERGÍA



# NUESTROS CLIENTES



dianapetfood



# VALOR ECONOMICO

GRI 201-202

Situación financiera

Valor económico Generado

Ingresos Actividades Ordinarias:

\$541.816.338

Activos corrientes:

\$158.925.220

Valor económico Distribuido Gastos Operacionales

Admon:

-\$95.328.724

Gastos operacionales ventas:

-\$351.825.219

Gastos no operacionales

\$30.264.246

**Ganancias acumuladas:**

**\$68.257.577**



# NUESTROS NEGOCIOS

GRI 301-306

## ALIANZAS EN NEGOCIACION, PROYECTOS A FUTURO Y NUEVAS LINEAS DE NEGOCIO

### ALIANZAS

Estamos analizando nuevas alianzas, tanto en compras como en prestación de servicios.

### PROYECTOS A FUTURO

Estamos visualizando varios proyectos y desafíos, para ello, debemos prepararnos pues son grandes retos.



### EVALUACION NUEVAS LINEAS DE NEGOCIO

Estamos en constante evaluación de líneas de negocio en base a necesidades de clientes y requerimientos de mercado.

# PRACTICAS GOBIERNO CORPORATIVO



## ACTIVIDAD BIC:

Crean un manual para sus empleados, con el fin de consignar los valores y expectativas de la sociedad, se expresa la misión de la sociedad en los diversos documentos de la empresa.

Expresan la misión de la sociedad en los diversos documentos de la empresa.

# ESTRUCTURA DE GOBERNANZA

GRI 102



## EQUIPO DE GERENCIA

Líder administrativo y comercial  
Líder Ingeniería y proyectos



## TRANSPARENCIA

Informes anuales BIC publicado en la página web  
Política ética y transparencia



## MECANISMOS DE CONTROL

Auditorias anuales clientes, reporte COFACE.  
Seguimiento supersociedades a Sociedad BIC

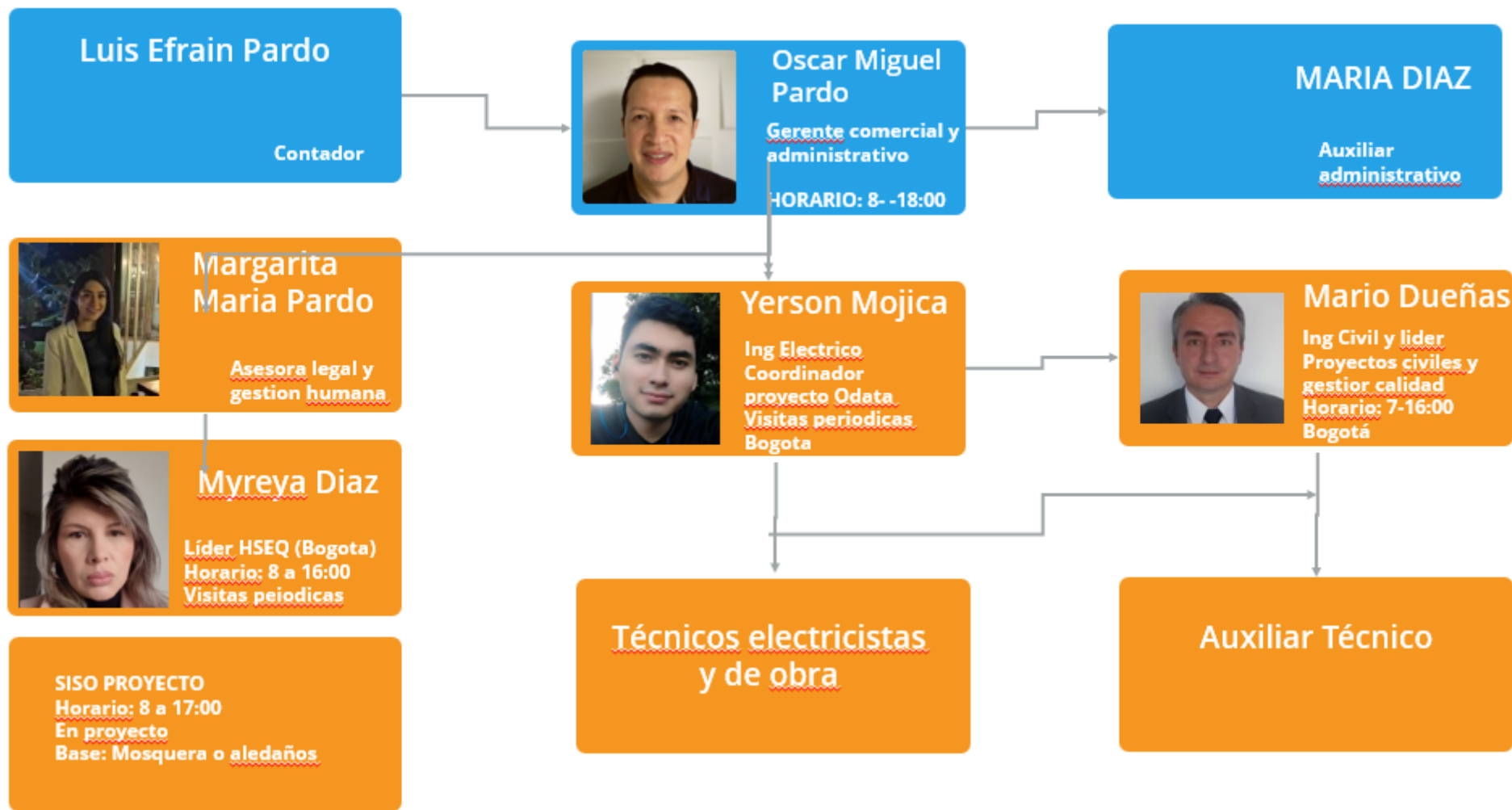


## POLITICAS Y PROCEDIMIENTOS

Divulgación misión página web.  
Creación manual empresa donde se muestran valores de la empresa



# ORGANIGRAMA ADMINISTRATIVO PROMAING SAS BIC



# PRACTICAS LABORALES



## ACTIVIDAD BIC:

Se brinda opciones de empleo que le permitan a los trabajadores tener flexibilidad en la jornada laboral y crean opciones de teletrabajo, sin afectar la remuneración de sus trabajadores.

# PRACTICAS LABORALES

GRI 201-202

## NUESTROS COLABORADORES

Nuestro equipo de trabajo tiene presente el respeto por la vida de todos los seres que habitamos el planeta, el respeto por el planeta, trabajo en equipo y la colaboración. La calidad es el resultado del trabajo coordinado y estructurado.

Los directivos tienen responsabilidades comerciales, administrativas y logística de la empresa. Nuestro personal de ingeniería y personal técnico con experiencia para las labores con nuestros clientes.

Los salarios de nuestros colaboradores y aliados son acordados en común acuerdo, de acuerdo a sus capacidades, estudios, habilidades, responsabilidades, esfuerzo en el trabajo.

80% de nuestros colaboradores son hombres y 20% son mujeres



# PRACTICAS LABORALES

GRI 102-201

## FLEXIBILIDAD LABORAL

Durante la conyuntura de pandemia y después de la misma, encaminandonos a la transformación digital, trabajo colaborativo y economías colaborativas, nosotros como equipo laboramos desde casa, en actividades de diseño, gestión y planeación de proyectos, para actividades de ejecución de actividades en fabricas e instalaciones de nuestros clientes, es necesario realizar actividades presenciales.

Nosotros apoyamos esta actividad desde nuestros estatutos y desde la administración de PROMAING SAS BIC.



# PRACTICAS AMBIENTALES



## ACTIVIDAD BIC:

Utilizan sistemas de iluminación energéticamente eficientes y otorgan incentivos a los trabajadores por utilizar en su desplazamiento al trabajo, medios de transporte ambientalmente sostenibles.

# PRACTICAS AMBIENTALES

GRI 102-201

## ILUMINACION

Estas son algunas buenas prácticas que vemos promoviendo en pro del ahorro energético:

No encender las luces si no es estrictamente necesario.

Utilizar el encendido y apagado por zonas en la oficina y aprovechar al máximo la luz natural.

Siempre que sea posible, orientar el puesto de trabajo para aprovechar al máximo el uso de la iluminación natural, asegurando que no se producen deslumbramientos molestos para el personal con el uso de cortinas orientables, persianas y otros elementos similares.

Desenchufar completamente los equipos cuando no se utilicen, especialmente al final de la jornada y durante los fines de semana. No dejar los equipos en stand-by.

Informar convenientemente a los trabajadores sobre las nuevas prácticas energéticas

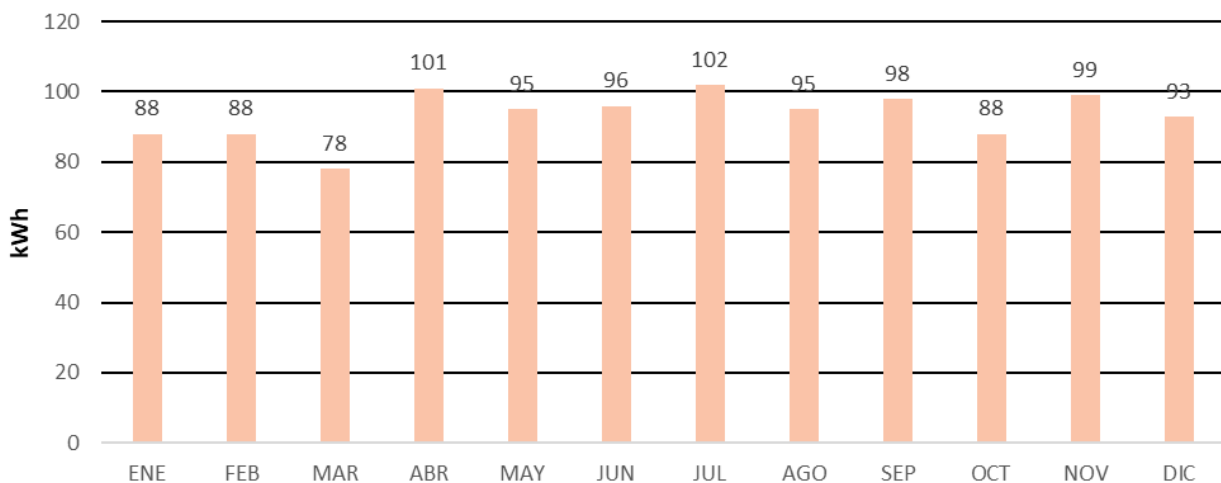


# PRACTICAS AMBIENTALES

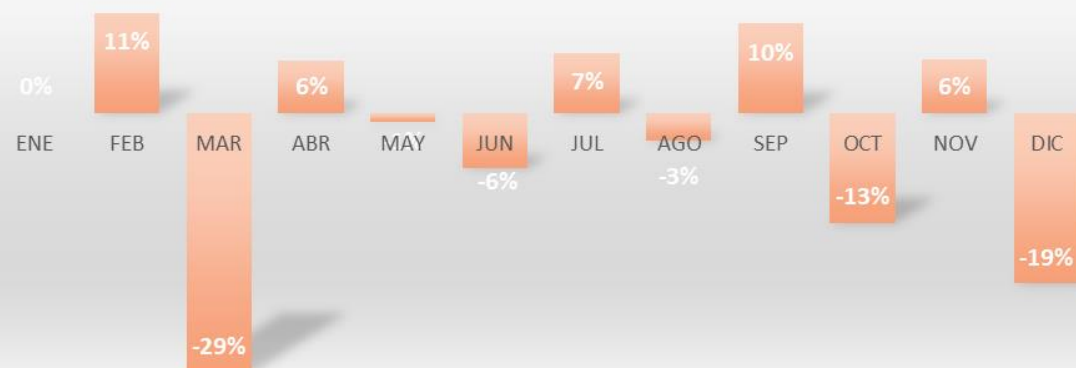
GRI 102-201

## CONSUMO ENERGÉTICO OFICINA

Consumo de Energia Electrica



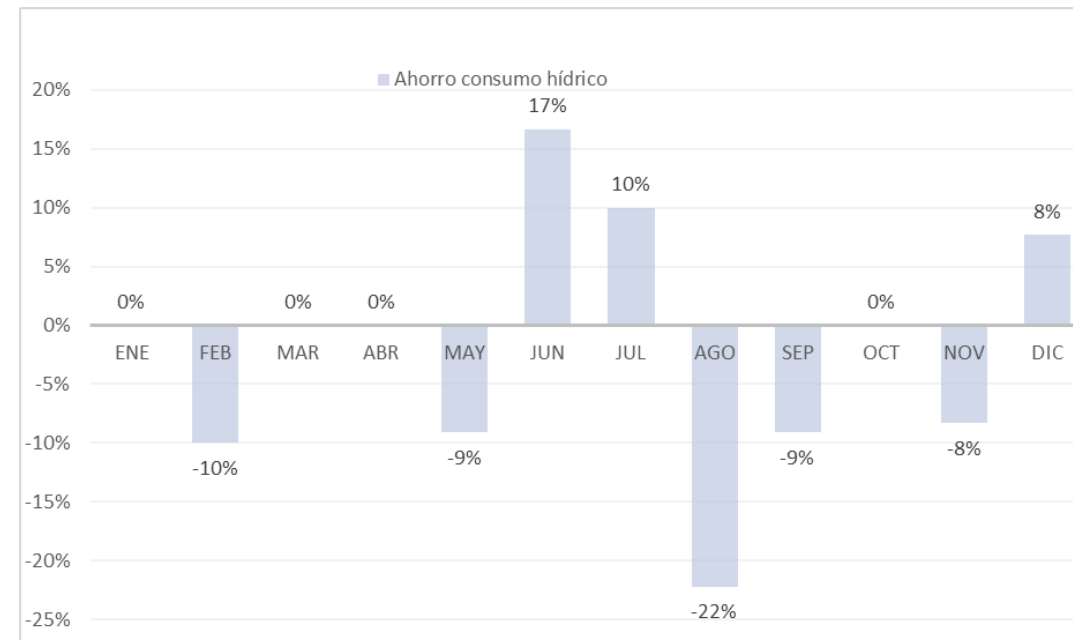
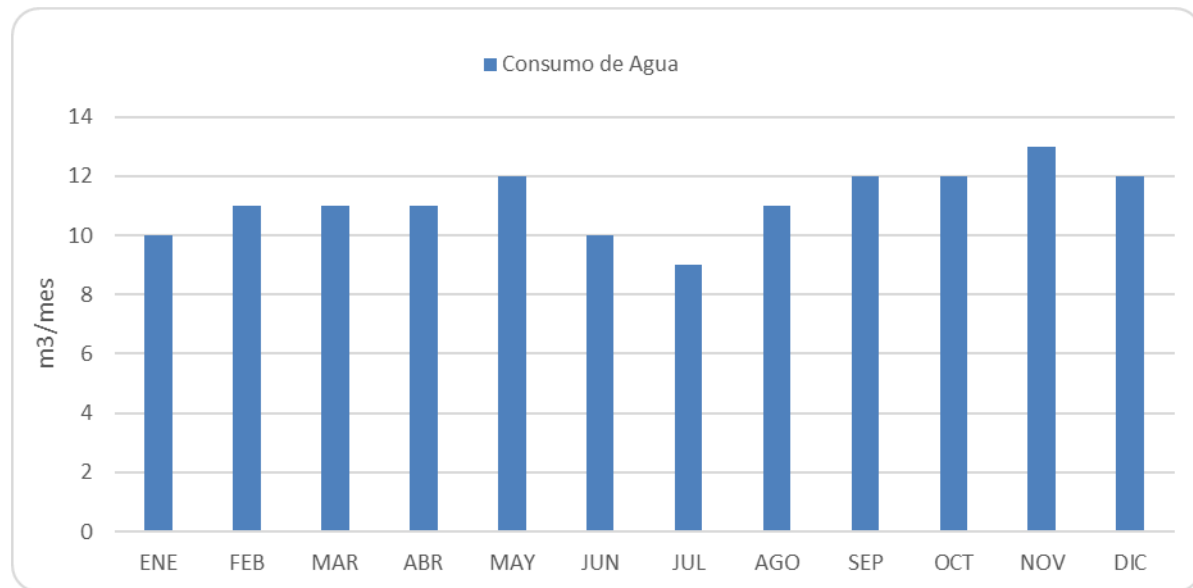
Ahorro consumo energía



# PRACTICAS AMBIENTALES

GRI 102-201

## CONSUMO AGUA OFICINA



# PRACTICAS AMBIENTALES

GRI 102-201

## INCENTIVAR USO TRANSPORTE SOSTENIBLE

Desde la gerencia de PROMAING SAS BIC se incentiva con el ejemplo al uso de medios de transporte sostenible, es así como en Noviembre de 2022 se adquirió esta bicicleta como plan de acción de sostenibilidad, se incentiva a que empleado que use o pueda usar la bicicleta en actividades laborales, la compañía dará el casco certificado para protección personal



# PRACTICAS AMBIENTALES

GRI 102-201

## INCENTIVAR USO TRANSPORTE SOSTENIBLE

Desde Octubre 2024 PROMAING SAS BIC adquirió un vehículo híbrido completo, como uso de medios de transporte mas sostenible y eficiente, en cifras de eficiencia:

En ciudad: 2,7 veces mas eficiente que el vehículo anterior.

En carretera: 2 veces mas eficiente que el vehículo anterior.



# PRACTICAS CON LA COMUNIDAD



## ACTIVIDAD BIC:

Incentivan las actividades de voluntariado y crean alianzas con fundaciones que apoyen obras sociales en interés de la comunidad.

# PRACTICAS CON LA COMUNIDAD

GRI 102-201

## PRACTICAS DE RESPONSABILIDAD SOCIAL

Desde 2022 empezamos a realizar acuerdo con la **fundación Costurero boavitano** en pro de realizar proyecto piloto de responsabilidad social en el municipio de Boavita Boyacá, en este municipio se cuenta con tres colegios: Tecnico industrial, Técnico agrícola y Colegio del rosario, una población educativa de aproximadamente 1000 estudiantes en estos planteles. Estas sesiones de expertos que en su mayoría están fuera del país y comparten su conocimiento 40-60 minutos con estudiantes de grado Noveno y Decimo según lo han determinado los profesores de estos colegios.



# PRACTICAS CON LA COMUNIDAD

GRI 102-201

<https://www.facebook.com/share/v/DoKnKtuYo4ScZTxp/>

<https://www.facebook.com/share/15vDMaf4Lm/>

**PROMAING**




**Vida con propósito**

**Luis Javier Sandoval**  
Bulmers parte C&C Group Head Cidermaking and Brewing Manager

@AlcaldiaDeBoavita  
**Facebook Live**

**Jueves** | 16 de MAYO  
10:00 am

DIRIGIDO A LA JUVENTUD BOAVITANA

Herramientas para aprender y jugar con Databricks Grabado en vivo Producido con StreamYard

Institución Educativa Técnico Industrial Mariscal Sucre



Técnico Industrial Mariscal Sucre Boavita

OSCAR M PARDO - PROMAING



# POLITICA PROTECCION DE DATOS

GRI 417-418



*PROMAING SAS BIC maneja políticas de privacidad, así como términos y condiciones que permiten ofrecer seguridad en el sitioweb.*

*La organización no ha identificado ninguna reclamación fundamentada relativas a violaciones de privacidad del cliente.*



# INDICE DE CONTENIDOS GRI

ESTANDAR GRI	CONTENIDO	PAGINA	OMISION
102			
CONTENIDOS GENERALES	Contenido 102-1 Nombre de la organización	1	
	Contenido 102-2 Actividades, marcas productos y servicios	12	
	Contenido 102-3 Ubicación de la sede	2	
	Contenido 102-4 ubicación de las operaciones	2	
	Contenido 102-5 Propiedad y forma Jurídica	2	
	Contenido 102-6 Mercados servidos	2	
	Contenido 102-7 Tamaño de la organización	2	
	Contenido 102-8 Información sobre empleados y otros trabajadores	20	
	Contenido 102-9 Cadena de suministro	9	
	Contenido 102-10 Cambios significativos en la organización y cadena de suministro	10	
	Contenido 102-11 Principio o enfoque de precaución		NO DISPONIBLE
	Contenido 102-12 Iniciativas Externas		NO DISPONIBLE
	Contenido 102-13 Afiliación a asociaciones		NO DISPONIBLE
	Contenido 102-14 Declaración de altos ejecutivos responsables de toma de decisiones	21	
	Contenido 102-15 Principales impactos, riesgos y oportunidades		NO DISPONIBLE
	Contenido 102-16 Valores, principios, estándares y normas de conducta	11	
	Contenido 102-17 Mecanismos de asesoramiento y preocupaciones éticas		NO DISPONIBLE
	Contenido 102-18 Estructura de gobernanza	20	
	Contenido 102-19 Delegación de autoridad	20	
	Contenido 102-20 Responsabilidad a nivel ejecutivo de temas económicos, ambientales y sociales	20	
	Contenido 102-21 Consulta a grupos de interés sobre temas económicos, ambientales y sociales	13	
	Contenido 102-22 Composición del máximo órgano de gobierno y sus comités		NO DISPONIBLE
	Contenido 102-23 Presidente del máximo órgano de gobierno		NO DISPONIBLE
	Contenido 102-24 Nominación y selección del máximo órgano de gobierno		NO DISPONIBLE
	Contenido 102-25 Conflicto de intereses		NO DISPONIBLE
	Contenido 102-26 Función del máximo órgano de gobierno en la selección de objetivos, valores y estrategia	18	
	Contenido 102-27 Conocimientos colectivos del máximo órgano de gobierno	19	
	Contenido 102-28 Evaluación de desempeño del máximo órgano de gobierno		NO DISPONIBLE

# INDICE DE CONTENIDOS GRI

ESTANDAR GRI	CONTENIDO	PAGINA	OMISION
102 CONTENIDOS GENERALES	Contenido 102-29 Identificación y gestión de impactos económicos, ambientales y sociales	17-24	
	Contenido 102-30 Eficacia de los proceso de gestión de riesgo		NO DISPONIBLE
	Contenido 102-31 Evaluación de temas económicos, ambientales y sociales		NO DISPONIBLE
	Contenido 102-32 Función del máximo organo de gobierno en la elaboración de informes de sostenibilidad		NO DISPONIBLE
	Contenido 102-33 Comunicación de preocupaciones críticas		NO DISPONIBLE
	Contenido 102-34 Naturaleza y número de preocupaciones críticas		NO DISPONIBLE
	Contenido 102-35 Politicas de remuneración	22	
	Contenido 102-36 Proceso para determinar la remuneración	22	
	Contenido 102-37 Involucramiento en los grupos de interés en la remuneración		NO DISPONIBLE
	Contenido 102-38 Ratio de compensación total anual		NO DISPONIBLE
	Contenido 102-39 Ratio incremento porcentual de la compensación total anual		NO DISPONIBLE
	Contenido 102-40 Lista de grupos de interés	9--10	
	Contenido 102-41 Acuerdos de negociación colectiva	22	
	Contenido 102-42 Identificación y selección de grupos de interés	9--10	
	Contenido 102-43 Enfoque para la participación de grupos de interés	9--10	
	Contenido 102-44 Temas y preocupaciones clave mencionados		NO DISPONIBLE
	Contenido 102-45 Entidades incluidas en los estados financieros consolidados		NO DISPONIBLE
	Contenido 102-46 Definición de los contenidos de los informes y las coberturas del tema	4	
	Contenido 102-47 Lista de temas materiales	4	
	Contenido 102-48 Reexpresión de la información		NO DISPONIBLE
	Contenido 102-49 Cambios en la elaboración de informes		NO APLICA
	Contenido 102-50 Periodo objeto del informe	4	
	Contenido 102-51 Fecha del último informe	4	
	Contenido 102-52 Ciclo elaboración de informes	4	
	Contenido 102-53 Punto de contacto para preguntas sobre el informe	2	
	Contenido 102-54 Declaración de elaboración de informes de conformidad con los estandares GRI	4	
	Contenido 102-55 Indice de contenidos GRI	33-35	
	Contenido 102-56 Verificación externa		

# INDICE DE CONTENIDOS GRI

ESTANDAR GRI	CONTENIDO	PAGINA	OMISION
201 DESEMPEÑO ECONOMICO 2022	Contenido 201-1 Valor económico directo generado y distribuido	17	
	Contenido 201-2 Implicaciones financieras y otros riesgos y oportunidades derivados del cambio climático	17	
	Contenido 201-3 Obligaciones del plan de beneficios definidos y otros planes de jubilación		NO DISPONIBLE
	Contenido 201-4 Asistencia financiera recibida del gobierno		NO APLICA
202 Presencia en el mercado 2022	Contenido 202-1 Ratio del salario de categoría inicial estandar por sexo frente al salario mínimo	23	
	Contenido 202-2 Proporción de altos ejecutivos contratados de la comunidad local	23	
301 Materiales	Contenido 301-1 Materiales utilizados por peso o volumen		NO APLICA
	Contenido 301-2 Insumos reciclados		NO APLICA
	Contenido 301-3 Productos reutilizados y materiales del envasado		NO APLICA
306 Efluentes y residuos	Contenido 306-1 Vertido de aguas en función de su calidad y destino		NO DISPONIBLE
	Contenido 306-2 Residuos por tipo y método de eliminación		NO DISPONIBLE
	Contenido 306-3 Derrames significativos		NO DISPONIBLE
	Contenido 306-4 Transporte de residuos peligrosos		NO DISPONIBLE
	Contenido 306-5 Cuerpos de agua afectados por vertidos de agua y/o escorrentías		NO DISPONIBLE
307 Cumplimiento ambiental 2022	Contenido 307-1 Incumplimiento de la legislación y normativa ambiental		NO APLICA
405 Diversidad e igualdad de oportunidades 2022	Contenido 405-1 Diversidad en órganos de gobierno y empleados	24	
	Contenido 405-2 Ratio del salario base y de remuneración de mujeres frente a hombres	24	
413 Comunidades locales 2022	Contenido 413-1 Operaciones con participación de la comunidad local, evaluaciones del impacto y programas de desarrollo		NO DISPONIBLE
	Contenido 413-2 Operaciones con impactos negativos significativos reales y potenciales en las comunidades locales		NO DISPONIBLE
418 Privacidad del cliente	Contenido 418-1 Reclamaciones fundamentadas relativas a violaciones de la privacidad del cliente y pérdida de datos del cliente	32	



GRACIAS